

**VISION DE LA PROTECTION CIVILE SUR LA PREVENTION  
ROUTIERE ET LA PRISE EN CHARGE DES VICTIMES**

*Capitaine GHERISSI Belkacem*  
*Chef de service prévention*  
*Direction Protection Civile Ouargla*

**DONNEES STATISTIQUES DES ACCIDENTS DE CIRCULATION**  
*Bilan des interventions des unités opérationnelles de la protection civile de la wilaya de Ouargla*

					سيارا	حيوانات أليفة		السيارة		قوانين	الرجلين		الشهر
/	/	02	01	03	27	02	08	/	02	09	02	23	
/	/	/	/	01	17	/	05	/	05	04	/	14	فيفري
/	/	01	01	02	25	/	06	/	08	06	01	21	
/	/	/	01	05	37	/	06	/	04	13	02	25	أفريل
/	/	03	01	06	19	/	09	/	07	05	/	21	
/	/	01	05	06	16	/	07	/	05	06	/	18	
/	/	02	03	08	22	/	08	/	08	09	/	25	جويلية
/	/	05	/	12	24	/	13		04	12	01	30	
/	/	02	02	09	21	/	14	/	03	08	/	25	
/	/	09	03	06	34	/	12	/	13	11	/	36	
/	/	25	17	58	242	02	88	/	59	83	06	238	

**LES DIFFERENTES FACTEURS DES ACCIDENTS DE LA ROUTE**

- Non respect du code de la route
- les dromadaires
- ensablement
- Conduite sous influence de l'alcool
- Vitesse excessive
- Téléphone au volant.
- Présence d'un obstacle fixe (arbre, véhicule en stationnement, glissières, mur, poteau, panneau de signalisation, bordure de trottoir, fossé etc....)
- Fatigue et somnolence au volant (des solutions peuvent être technique mais aussi un comportement préventif des conducteurs permettrait de réduire ce risque)
- le poids lourds, gabarits des charges (conteneurs, cabines sahariennes, engins de terrassement..) transportés sur des portes charges (mal amarrés)
- manque de moyens d'alerte précoce

**LES IMPACTS LORS D'UNE COLLISION**

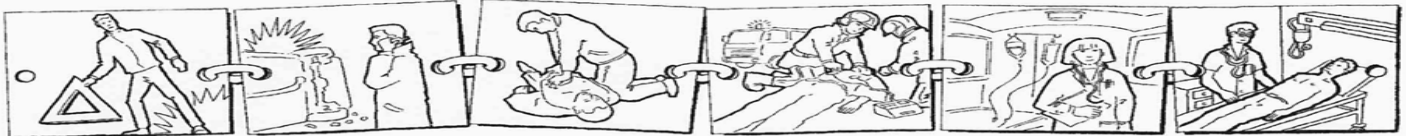
- énergie cinétique  
 $E_c = \frac{1}{2} m \cdot V^2$
- distance de freinage  
 $df = v^2/2a$

**LES EFFETS ET CONSEQUENCES DES COLLUSIONS**

- dégâts matériels
- incendie
- dégâts corporels
  - \* atteintes des fonctions vitales
  - \* impacts directs et indirects (polytraumatisés)

**LA PRISE EN CHARGE EXTRAHOSPITALIERE**

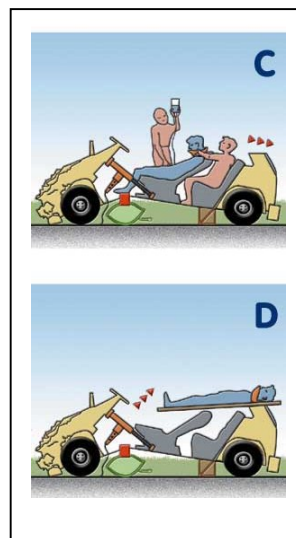
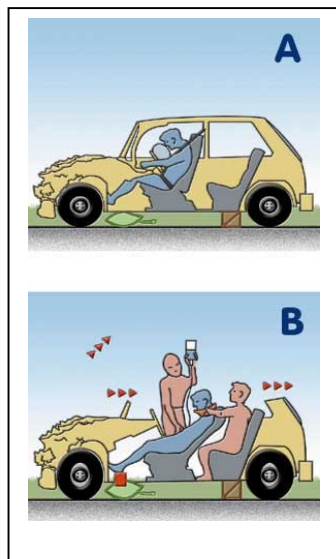
- la chaîne de secours



- une alerte précoce par le témoin (appeler 14 ou 17) « un témoin ayant subit une formation de secourisme est apte à le faire »
- la prise en charge des victimes souvent incarcérées repose sur une approche polydisciplinaire qui associe manœuvres de force, secourisme spécialisé et médecine d'urgence. Conséquemment, elle réclame la collaboration de trois corps de métiers : les médecins (réanimation), les

Sapeurs-pompiers.

secourisme  
forces de



(Désincarcération et  
spécialisé) et les  
l'ordre.

**DELAI D'INTERVENTION REQUIS PAR LES NORMES**

Le délai d'intervention correspond au temps qui s'écoule entre le « décroché du 14 » au centre de coordination opérationnelle et l'arrivée sur les lieux du sinistre ou de l'accident, du premier engin d'intervention sur les lieux.

**Les délais d'intervention**

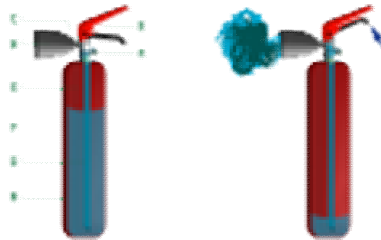
En fixant la vitesse moyenne de 60km/h pour les zones rurales et 40km/h pour les zones urbaines et semi urbaines le délai de départ à 3mn.

**Séminaire national de la route et la sûreté de la circulation 29 & 30 Novembre 2010**  
**Université KASDI MERBAH Ouargla**

UNITE	LIEU DIT	DISTANCE A L'UNITE
Unité Principale Ouargla	R N 49 Ouargla-Ghardaia	09,5 km
Unité Secondaire Touggourt	R N /N°03 Touggourt El-Hadjira	09 km
Unité secondaire Hassi Messaoud	R N N° 53 Hassi Messaoud- Illizi	10 km
Unité Secndaire Ain Beidha	R N/N° 03 Ain Beidha Touggourt	09,5 km
Unité Secondaire El Hadjira	A coté Ferme Agricole (belkdache)	23 km
Unité Secondaire Taibet	Taibet	19 km
Unité Secteur Beni Thour	C W/ N°203 Rouissat – Ain Beidha	06 km
Poste Avancé El-Kasr	C W/N°202 Hassi El-Chegua	06 km

**LES SUGGESTIONS**

- création des PSR – postes de secours routiers –
- création des haies brises vents dans les points exposés aux ensablements.
- création des stations de repos pour les longs trajets
- des gilets rétro- réfléchissants pour les dromadaires
- La bande d'arrêt d'urgence
- matérialiser une bande pour la circulation des motocyclistes
- Accotement
- les camions spécialisés de lutte contre les incendies
- les extincteurs à poudre de 6kg sèche ou à CO2 de 2 kg



- formation professionnelle sur le secourisme routier
- formation générale grand public sur le secourisme de masse (instruction de monsieur le **Directeur Général de la Protection Civile**, relative à la promotion et vulgarisation du secourisme de masse). 15 jours d'initiation sur les gestes de secours, les règles générales de sécurité et les missions de la protection civile ; cette formation est sanctionnée d'une attestation de secourisme et l'inscription au fichier secouriste de la wilaya

**Conclusion :**

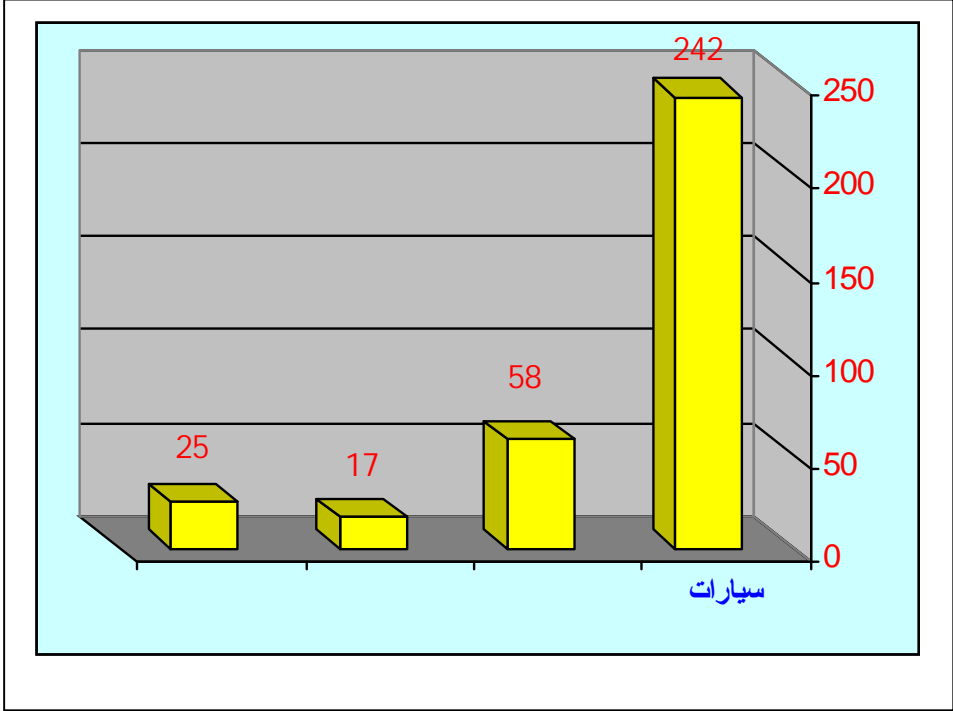
L'analyse des statistiques révèle que plusieurs facteurs sont à l'origine des accidents de la route cependant le facteur humain reste le plus dominant.

Par cette modeste intervention nous avons préféré d'évoquer deux préoccupations majeures à savoir une meilleur prise en charge des victimes suite aux accidents de la route qui nécessite la rapidité de l'intervention et l'importance des gestes de survie qui peuvent être prodiguer par tout témoins d'accidents de la route

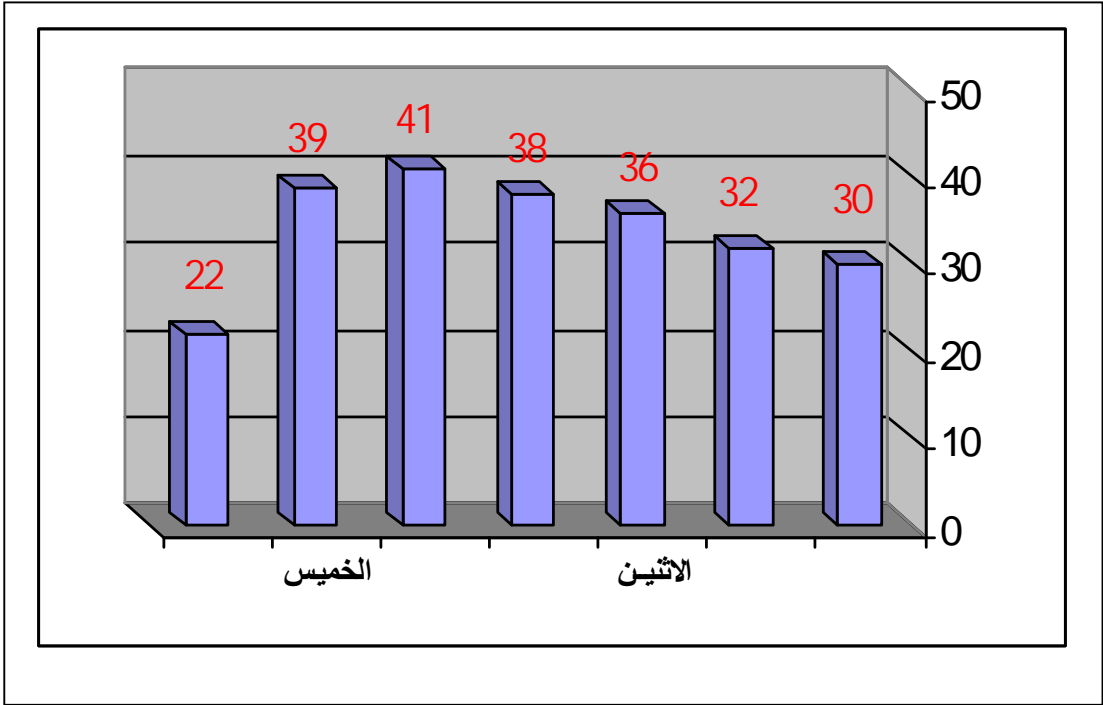
Cette action entre dans le cadre de la culture de risques.

Enfin par cette opportunité nous invitons tous les intervenants, participants et étudiants à s'inscrire au fichier secouriste de la wilaya.

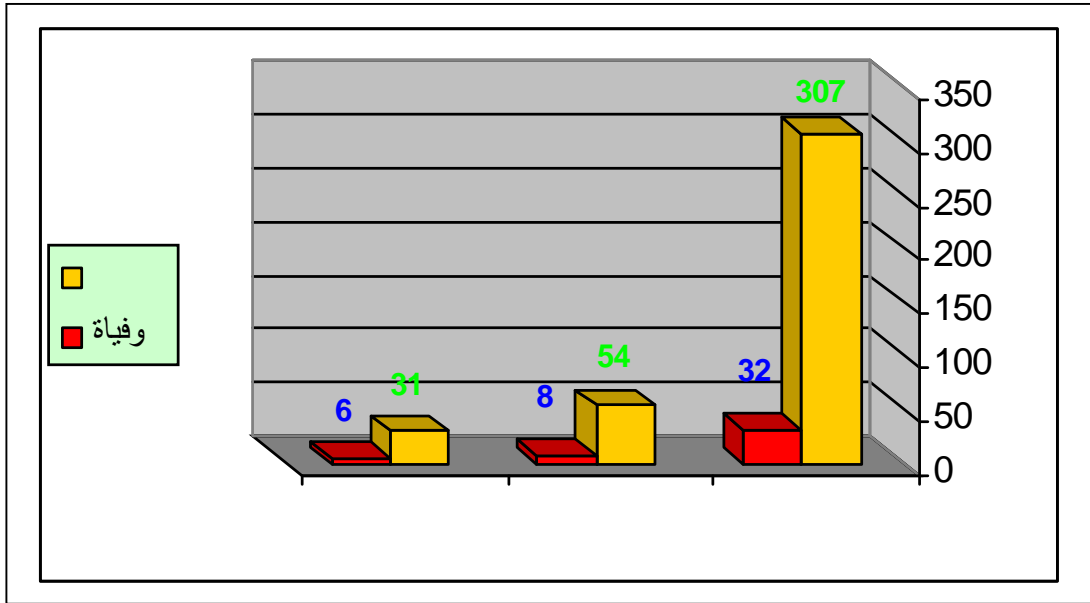
**أعمدة بيانبة لد**  
**2010/10/31 الى غاية 2010/01/01**



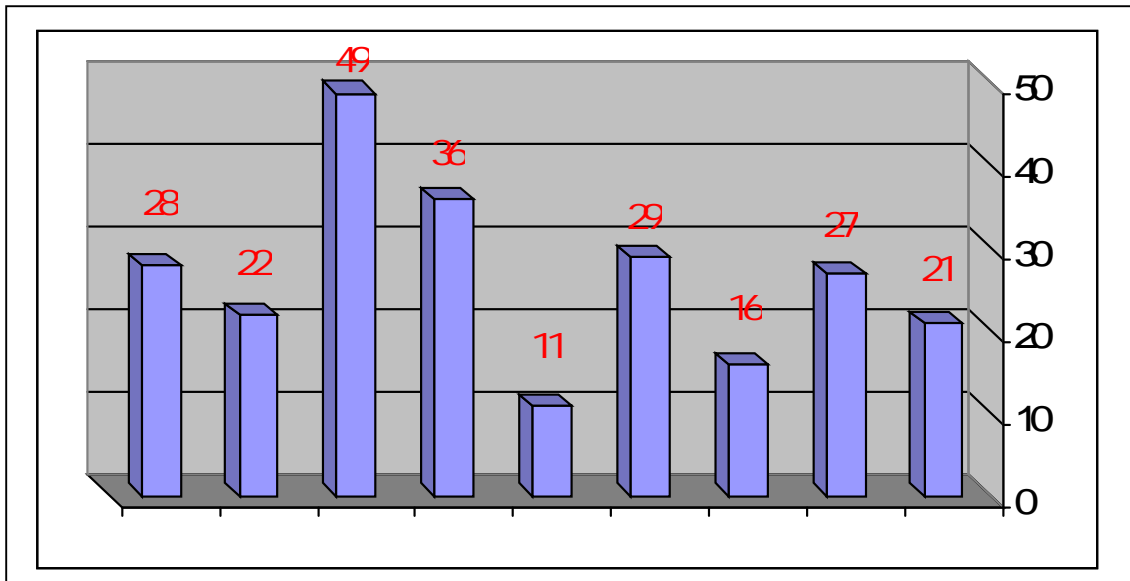
**أعمدة بيانبة لد**  
**أيام الأسبوع**  
**2010/10/31 الى غاية 2010/01/01**



**الـخـسـائـر الـبـشـريـة** **أعمـدة بيـانـية لـد**  
**2010/01/01 الـى غـايـة 2010/10/31**

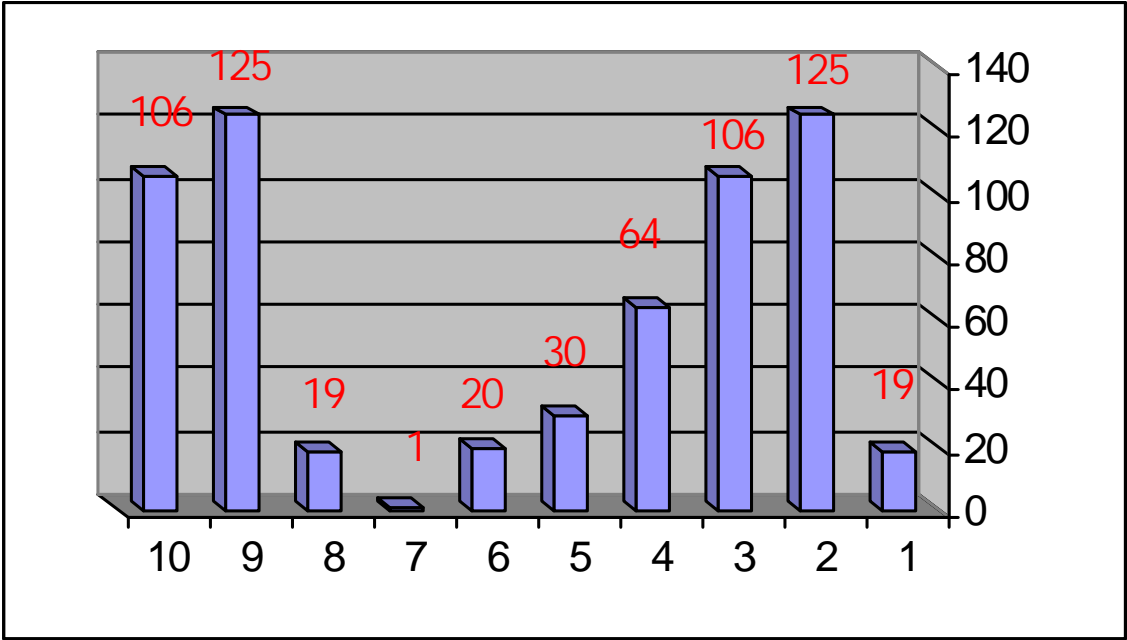


**الـتـوقـيـت الـزـمـنـي** **أعمـدة بيـانـية لـد**  
**2010/01/01 الـى غـايـة 2010/10/31**



06	00	20	18	16	14	12	10	8
08	06	00	20	18	16	14	12	10

**أعمدة بيانية لـ**  
**2010/10/31 الى غاية 2010/01/01**



	60	50	40	30	20	16	12	06	
80	80	60	50	40	30	20	16	12	06

**Séminaire national de la route et la sûreté de la circulation 29 & 30 Novembre 2010**

**Université KASDI MERBAH Ouargla**

Analyse du risque circulation routière

Selon méthode AF.O.C.E.P ou AMDEC

Fréquence:
- Occasionnelle = 1
- Intermittente = 2
- Fréquente = 3

Gravité:
- accident sans arrêt = 1
- sans hospitalisation = 2
- avec hospitalisation = 3

Prévention:
- très efficace = 1
- efficace = 2
- peu efficace = 3

Description de l'activité	Liste non exhaustive des situations de risque pouvant être observées				
Analyse fonctionnelle / mode opératoire / état	Les composants du risque				
	Détection du phénomène dangereux	Nature de danger	Domage prévisible	F. G. PE	Mesures de prévention
Points observés					
<b>Aptitude et comportement de l'homme</b>	<ul style="list-style-type: none"> <li>- Comportement irréflechis</li> <li>- maladresse, inattention, distraction, précipitation</li> <li>- inaptitude momentanée, (fatigue malaise, sommeil, alcoolémie, lunettes correctives non portées, éblouissement passagère)</li> <li>- inaptitude permanente</li> <li>- état physique vulnérable</li> <li>- comportement volontaire non conforme aux instructions connues et consignes</li> <li>- état psychique vulnérable (dépression, angoisse, joie, peine..)</li> </ul>	<ul style="list-style-type: none"> <li>- excès de vitesse, dérapage, heurt avec d'autre véhicule.</li> <li>- réflexe diminué</li> <li>- erreur d'appréciation</li> <li>- Réflexe et appréciation du risque émousses</li> <li>- dépassement interdit, excès de vitesse, ignorance de la signalisation.</li> <li>- distraction perte de contrôle du véhicule</li> </ul>	<p>Atteinte à la vie</p> <p>Id</p> <p>Id</p> <p>Id</p> <p>id</p> <p>Id</p> <p>Id</p> <p>id</p>	<p>Pas de <b>IPR</b></p> <p>Dans tous les cas de situations dangereuses relève les mesures de prévention nécessaires doivent être prises</p>	<ul style="list-style-type: none"> <li>- Information, formation, sensibilisation à la prévention des risques routiers</li> <li>- Contrôle d'aptitude des conducteurs</li> </ul>
<b>Défaillance technique</b>	Du véhicule		id		<ul style="list-style-type: none"> <li>- Entretien préventif des véhicules</li> <li>- Vérification des organes de sécurité</li> </ul>
<b>Réseau routier</b>	Etat défectueux du réseau routier	<ul style="list-style-type: none"> <li>- Dérapage, perte de contrôle du véhicule</li> <li>- risque non signalé / ignoré</li> </ul>	id		<ul style="list-style-type: none"> <li>- intervention du secteur concerné</li> <li>- entretien du réseau routier</li> </ul>
<b>Formation du personnel de conduite</b>	Compétence du conducteur		id		<ul style="list-style-type: none"> <li>- assurer la bonne qualité de formation des conducteurs</li> </ul>