



Université Kasdi Merbah Ouargla
Faculté des Sciences de la Nature et de la vie



**Mémoire En vue de l'obtention du diplôme de
MASTER Académique**

Domaine : Sciences de la Nature et de la Vie

Filière: Biologie

Spécialité : microbiologie Appliquée

*Détermination de la sensibilité aux antibiotiques des
souches bactériennes isolés a partir des animaux et
l'environnement de région de Ouargla*

Présenté par:

- Benzair kalthoum
- Korichi oumelkheir

Encadreur: Mme OULD EL HADJ-KHELIL
Aminata

Co-encadreur: YAKOUBAT Mounira

Plan de travail

Introduction

Les objectifs

La Méthodologie de travail

Conclusion et perspective



Introduction

- **Les antibiotiques sont une classe thérapeutique très préconisée tant en médecine humaine qu'en médecine vétérinaire, ils sont essentiellement utilisés dans le traitement et la prévention de nombreuses maladies infectieuses d'origine bactérienne. L'utilisation des antibiotiques a pour but de maintenir les animaux en bonne santé et accroître le gain de l'éleveur a pour conséquence de créer des environnements dans lesquels une pression de sélection va favoriser la survie des bactéries résistantes et la diffusion des gènes de résistance aux antibiotiques.**
- **Au cours de ces dernières années, l'émergence des bactéries résistantes aux antibiotiques, est devenue une préoccupation majeure en santé humaine et en santé animale. L'émergence de cette résistance chez les animaux et leurs produits a mis en lumière l'intérêt considérable du transfert potentiel de résistance à la population humaine via la chaîne alimentaire.**

Isoler et identifier une collection de souche à partir de la matière fécale de dromadaire

Les objectifs

Evaluer la sensibilité des souches isolées vis-à-vis les antibiotiques pour sélectionner celle multi résistantes : BLSE; SARM;ERV.



Méthodologie de travail

Prélèvement de matière fécale a partir
des 80 dromadaires

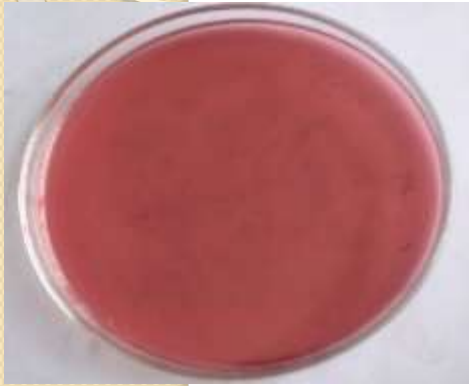


Enrichissement de 1 g de l'échantillon
dans 10 ml de bouillon B.H.I.B

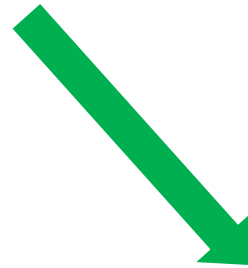


Isolement, purification, conservation

- L'ensemencement des isolats enrichis préalablement sur des milieux de culture sélectifs additionnés d'antibiotiques:



**Imipinème
Ertapénème
Colistine**



la recherche des EPC. (Les
Entérobactéries productrices de
carbapénémase)

Purification



Par repiquage successive
sur gélose TSA



Identification



par l'utilisation de
Galerie API 20

Conservation court terme
dans MH incliné



Conservation les
souches pure



Etude de la sensibilité des souches isolées au antibiotique

Antibiogramme



1:Préparation d'inoculum



2:Ensemencement par écouvillonnage



3:Application des disques et incubation



4:La lecture

DD-test (test de synergie)



Augmentation des zones d'inhibition entre les disques d'antibiotiques et le disque d'augmentine indique d'une production BLSE

Disque d'augmentin AMC = AMX + Acide clavulaniq

Conclusion

Sur la base de ces méthodes, notre recherche est continue et nous espérons d'obtenir des bons résultats dans notre recherche

A close-up photograph of a large number of various pills and capsules scattered on a white surface. The pills come in many colors including red, yellow, white, pink, and maroon. Some are round, some are oval, and some are capsules. The text "MERCI POUR VOTRE ATTENTION" is overlaid in the center in a black, elegant, cursive font.

*MERCI POUR
VOTRE ATTENTION*