



Mise en œuvre d'une plate forme d'intégration de données Hétérogènes

Département d'informatique /Faculté des Nouvelles Technologies de l'Information et de la Communication FNTIC
Université Kasdi Merbah Ouargla

Etudiante : **CHATBI Ouiza**

Encadreur : **BENKHEROUROU Chafika**

INTRODUCTION

De nos jours, les systèmes d'information des entreprises sont de plus en plus complexes comportant une vaste variété de données et de sources de données internes ou externes, le traitement et l'analyse du volume de données nécessite une coordination des ses données hétérogènes.

L'intégration permet la collecte et la structuration unifiée de ces données éparpillées, afin d'assurer une visibilité simple, efficace et complète de l'activité.

Résumé :

Ce travail aborde la problématique d'hétérogénéité de données.

En effet, la notion d'intégration présente un très grand enjeu pour une bonne gouvernance des données afin de faciliter le rassemblement et transformation de ces données dans un format adapté pour leur exploitation.

La présence des données probantes dispersées sur différents systèmes influe sur l'opération d'extraction d'information par contre l'intégration permet d'homogénéiser les données comme si elles constituent une seule base de données pour en assurer un accès rapide et simple.

Une étude comparative entre les logiciels les plus connus existant sur les marchés (logiciels Open Source et Commerciaux).

I. MATERIEL ET METHODES.

ETL Open source Pentaho Data Integration

II. RESULTATS.

Nous proposons dans ce travail la mise en œuvre d'une plate forme d'intégration de données depuis des fichiers plats tel que le format csv via un Framework qui permet collecter les donnes depuis se fichier puis les intégrer dans une base de données d'un autre format

Nom;Prenom;Telephone

Chatbi;Ouiza;0666600007

Lamar;Amine;0666688887 Fichier Téléphone.csv

Djabal;noura;0666611117

Nom;Prenom;Mail

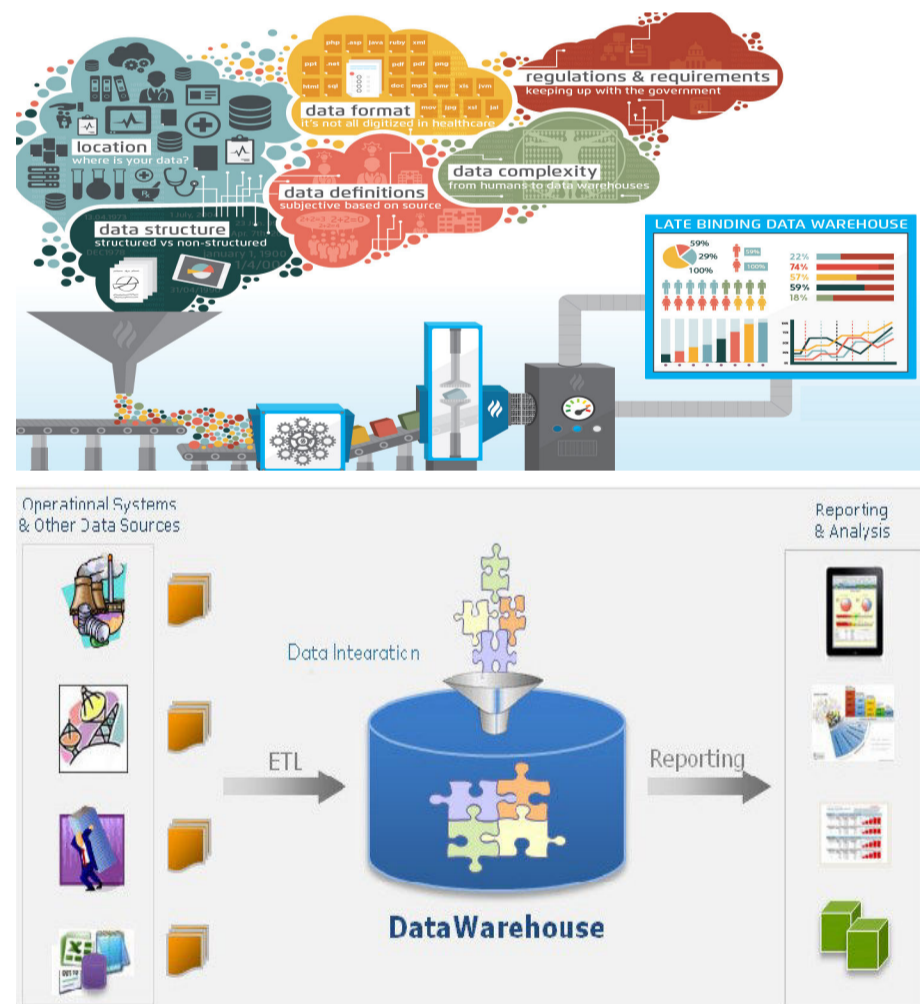
Chatbi;Ouiza;chatbi.ouiza@gmail.com

Lamar;Amine; amara@yahoo.fr Fichier email.csv

Djabal;noura;noura.djab@gmail

Nom	Prénom	Téléphone	Mail
Chatbi	Ouiza	0666600007	chatbi.ouiza@gmail.com
Lamar	Amine	0666688887	amara@yahoo.fr
Djabal	noura	0666611117	noura.djab@gmail

Résultat d'intégration



III. ANALYSE et DISCUSSION.

Le résultat du travail est la collecte de données de plusieurs sources et les uniformiser dans une seule base de données pour assurer un accès rapide et permettre leurs réutilisation par d'autre logiciel du système d'information .

CONCLUSION.

Le présent travail consiste à localiser la source de données représenté par un fichier plat puis les enregistrer sous un format plus structuré, dans le but d'améliorer la qualité des données par la concaténation de plusieurs fichiers dans la même base de données ce qui minimiser ce risque et maximise la fiabilité des données.

REFERENCES BIBLIOGRAPHIQUES.

wikiversity.org www.lemagit.fr