



جامعة قاصدي مرباح - ورقلة-



كلية العلوم الاقتصادية والتجارية وعلوم التسيير

قسم علوم التسيير

تقرير مقدم لاستكمال شهادة ليسانس أكاديمي

الميدان: علوم التسيير

الشعبة علوم التسيير

التخصص: إعلام آلي للتسيير

بغنوان:

دراسة وتصميم وانجاز قاعدة بيانات لمصلحة

أنشطة البحث العلمي

تحت إشراف الأستاذة:

قرادي فنتيحة

المؤطر:

دادنة عبد الغني

من إعداد الطالبتين

ام الخير بوخلخال

نور اليقين بوخلخال

السنة الجامعية: 2012-2013



# إهداء

( )

..

..

..

..

..

..

( )

( )

( )



# إهداء

)

(

.....

..

..

..

...

..

..

...

....

! ! !



قائمة المحتويات

الصفحة	العنوان
	إهداء.....
	شكر وعرهان.....
V	قائمة المحتويات.....
VII	قائمة الأشكال والملحق.....
أ	المقدمة.....
ب	طرح الإشكالية.....
<b>دراسة الموجود</b>	
1	1- تقديم المصلحة.....
2	2- الهيكل التنظيمي للجامعة.....
3	3- الهيكل التنظيمي لمصلحة متابعة أنشطة البحث.....
5	4. دراسة المناصب.....
7	5 - دراسة الوثائق.....
13	6- مخطط تدفق المعلومات.....
14	7- التفسير الموجود.....
<b>الدراسة التصورية</b>	
15	الطريقة المتبعة (ميريز).....
16	1 وظيفة التسجيل.....
16	1.1- النموذج التصوري للمعطيات.....
17	2 وظيفة إنجاز المشاريع.....
18	1.2 النموذج التصوري للمعطيات.....
19	3 - وظيفة إصدار المجلة.....
19	1.3 - النموذج التصوري للمعطيات.....
20	4-النموذج الإجمالي للمعطيات.....
21	MLD-4.....
23	5- إنجاز قاعدة بيانات.....
	الخاتمة.....

قائمة الأشكال

الصفحة	العنوان	الرقم
2	الشكل رقم (01) الهيكل التنظيمي للجامعة	01
3	الشكل رقم (02) الهيكل التنظيمي لمصلحة متابعة أنشطة البحث	02
13	الشكل رقم (03) مخطط تدفق المعلومات	03
20	: الشكل رقم (06) يوضح MCD الاجمالي	04
22	الشكل رقم (07) يوضح MLD الاجمالي	05

قائمة الملاحق

العنوان	الرقم
مخطط عام لمخابر البحث العلمي	01
مخطط بشري تنظيمي لمخابر البحث العلمي	02

## المقدمة

في ظل التطور التكنولوجي و العلمي الهائل و الحاصل في العالم في شتى الميادين عامة , و في المعلوماتية خاصة .

أصبح جهاز الكمبيوتر وسيلة تدخل في كل المجالات العلمية و العملية و ذلك لكونه يتميز عن غيره من الأجهزة الآلية بالتالي :

- الدقة في المعلومات .

- السرعة الفائقة للوصول إلى المعلومات .

- حفظ المعلومات بأقل التكاليف و لمدة زمنية طويلة .

كل هاته الخصائص و المزايا تفتح أمامه آفاق واسعة و جديدة في خلق إدارة مبنية على أسس تنظيمية حديثة و مرتبة حسب أهميتها لذلك فهو يحضى باهتمام جميع القطاعات سواء كانت اقتصادية , تجارية , خدماتية , ففيه نجد الوسيلة و الطريقة الأنسب و الأصح لتسيير مصالحها باختلاف مهامها .

لذلك تطمح مصلحة أنشطة البحث العلمي في استعمال النظام الآلي لمتابعة سير و تخطيط الأعمال المنجزة في هذه المصلحة التي تتطلب وقت طويل في الحصول على النتائج وتسجيل العمليات اليومية وقد ارتبنا دراسة إمكانية إنجاز الحل المعلوماتي في مصلحة أنشطة البحث العلمي و إنشاء قاعدة بيانات لها .

### طرح الإشكالية

تعتبر مصلحة أنشطة البحث العلمي من أهم المصالح المتواجدة في الجامعة والتي تقوم بثلاث وظائف من خلال دراستنا لمصلحة أنشطة البحث العلمي وجدنا أنها تستخدم في تخزين معلوماتها على نظام الوورد وهذا ما يؤدي إلى :

- صعوبة الوصول إلى المعلومة .
- غياب الدقة في المعلومات .
- بطء في متابعة العمليات التي تقوم بها المصلحة .

مما أدى إلى التفكير في إنجاز مشروعنا الذي يتمثل في دراسة و تصميم و إنجاز قاعدة بيانات لمصلحة أنشطة البحث العلمي و ارتأينا لإنجاز قاعدة بيانات باستعمال الأكسس (Office Access).

و بهذا نضمن تآلية تخزين المعلومات بطريقة صحيحة و نعني بذلك دقة المعلومات , عدم تكرار المعلومات , سرعة الوصول إلى هذه الأخيرة , مع استقلالية المعلومات على البرمجة .

و نقترح بحث يكمل بحثنا هذا و هو برمجة استعمال المعلومات التي أنجزناها باستعمال لغة من لغات البرمجة .



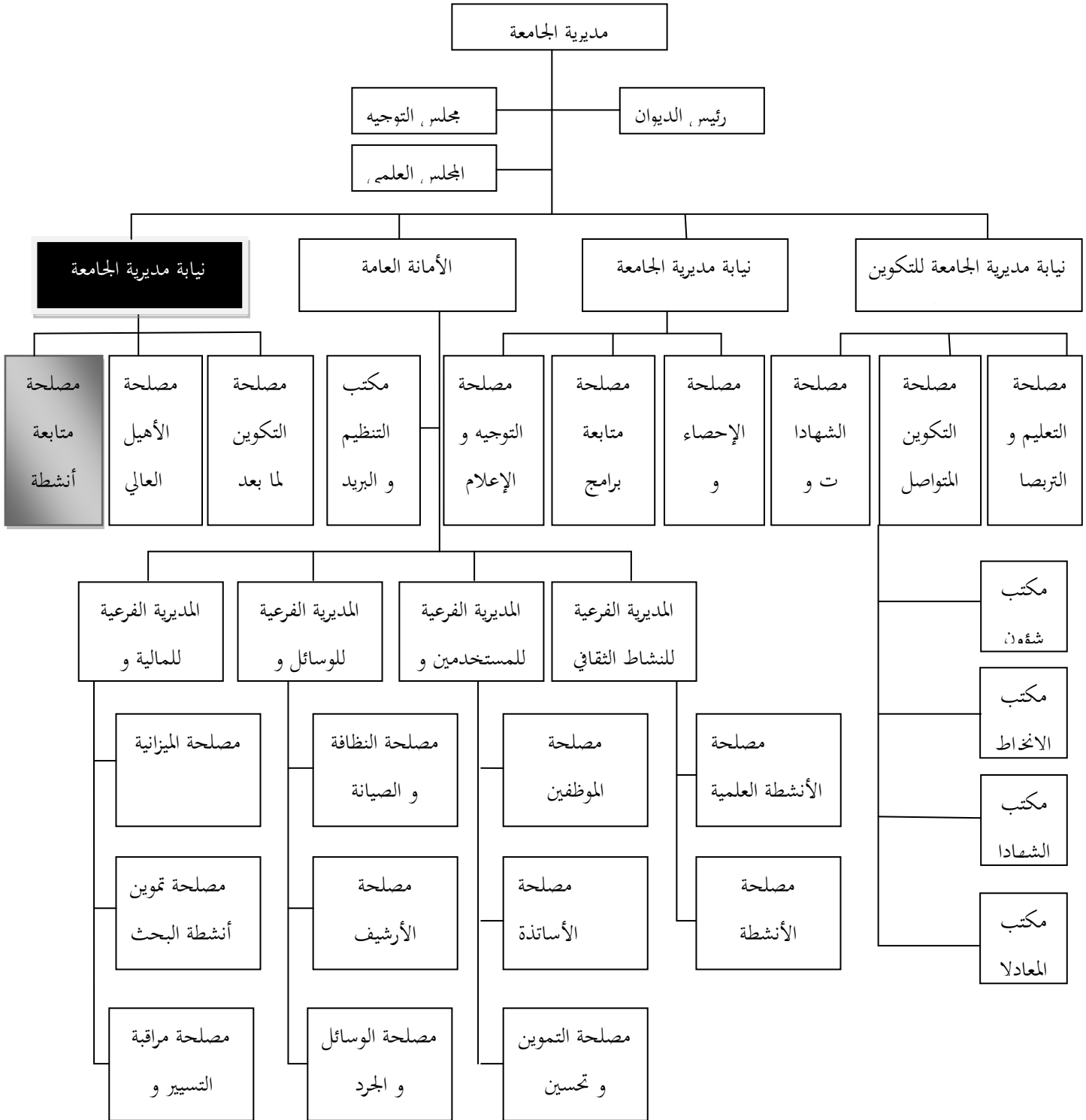
## 1- تقديم المصلحة :

**2.1 .. تعريفها :** تعتبر مصلحة البحث العلمي أو ما تعرف بالتسمية الجديدة : مصلحة متابعة أنشطة البحث العلمي و تتمين نتائجه من أهم المصالح المتواجدة بالجامعة فهي تعتبر همزة وصل بين الأستاذ الباحث و وزارة التعليم العالي و البحث العلمي إذ تحفز الأستاذ على العمل الجاد و البحث بكل جدية ، و نسعى دائما إلى تحقيق أفضل نتائج في مجال البحث العلمي.

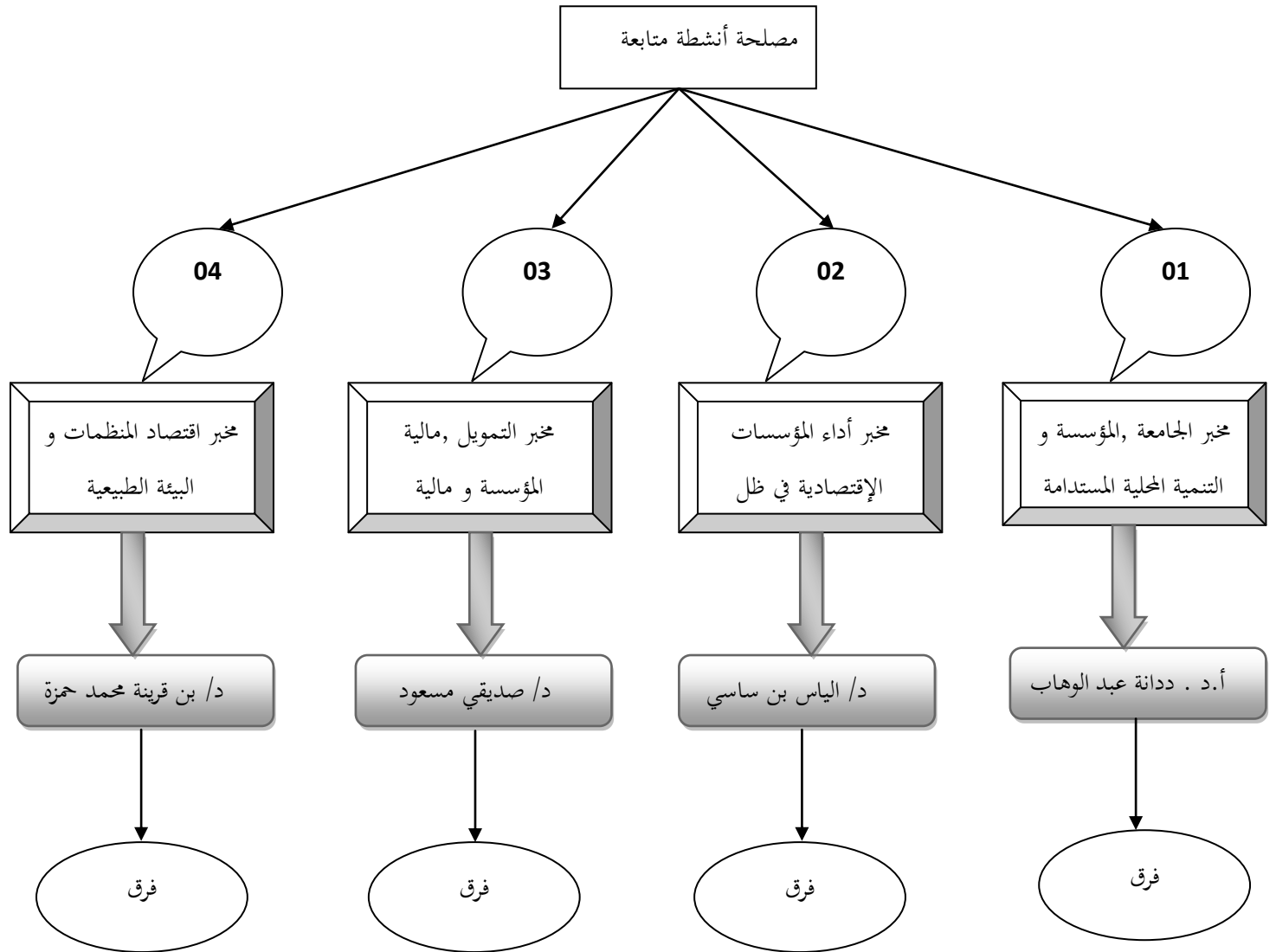
### 3.1- مهامها :

- 1/ عقد اجتماع المجلس العلمي
- 2/ التحضير للملتقيات الدولية و الوطنية
- 3/ دراسة ملفات التكوين الاقامي و التكوين القصير المدى
- 4/ فرق البحث
- 5/ مجلة الباحث

2- الهيكل التنظيمي للجامعة : الشكل رقم (01)



3- الهيكل التنظيمي لمصلحة متابعة أنشطة البحث : الشكل رقم (02)



### 1.3. شرح الهيكل التنظيمي لمخابر مصلحة البحث العلمي :

تتكون مصلحة متابعة أنشطة البحث من 4 مخابر :

1. مخبر الجامعة , المؤسسة و التنمية المحلية المستدامة

2. مخبر أداء المؤسسات الإقتصادية في ظل العولمة

3. مخبر التمويل , مالية المؤسسة و مالية الأسواق

4. مخبر اقتصاد المنظمات و البيئة الطبيعية

و هناك مخبر لا يزال قيد الإنشاء .

حيث أن كل مخبر يرأسه أستاذ على الأكثر و يتكون المخبر من 3 فرق على الأقل وكل فريق يشرف عليه أستاذ يسمى رئيس الفريق.

4. دراسة المناصب :

1.4. دراسة المنصب الأول :

المنصب الأول	
<p>اسم المنصب: عميد الكلية                      اسم المصلحة التابع لها: كلية العلوم الاقتصادية و التجارية و علوم التسيير                      عدد العمال في المنصب: 01                      اسم صاحب المنصب: عيسى بهدي                      المؤهلات الموجودة: دكتوراه</p>	
التردد	المهام
<p>عشوائي                      عشوائي                      يومي                      عشوائي                      سنوي</p>	<p>1. الأمر بصرف اعتمادات التسيير التي يفوضها له رئيس الجامعة                      2. تعيين موظفي الكلية الذين لم تتقرر طريقة أخرى لتعيينهم                      3. تولي السلطة السلمية و ممارستها على جميع المستخدمين الموضوعين تحت سلطته                      4. حضور اجتماعات مجلس الكلية                      5. إعداد التقرير السنوي للنشاطات و إرساله لرئيس الجامعة بعد مصادقته من مجلس الكلية</p>

2.4 . دراسة المنصب الثاني :

المنصب الثاني	
<p>اسم المنصب: نائب العميد                  اسم المصلحة التابع لها: كلية العلوم الاقتصادية و التجارية و علوم التسيير                  عدد العمال في المنصب: 01                  اسم صاحب المنصب : ددانه عبد الغني                  المؤهلات الموجودة :دكتوراه</p>	
المهام	التردد
<p>1. ضمان تسيير و متابعة تسجيلات طلبة التدرج                  2. متابعة تسيير أنشطة التعليم و أخذ أو اقتراح على العميد كل إجراء من أجل تحسينه                  3. جمع الإعلام البيداغوجي لفائدة الطلبة و معالجته و نشره                  4. متابعة سير امتحانات الالتحاق بما بعد التدرج                  5. السهر على مناقشة المذكرات و أطروحات ما بعد التدرج                  6. متابعة سير أنشطة البحث العلمي                  7. المبادرة بأعمال الشراكة مع القطاعات الاجتماعية و الاقتصادية                  8. المبادرة بأعمال من أجل تنشيط و دعم التعاون ما بين الجامعات الوطنية و الدولية                  9. تنفيذ برامج تحسين مستوى الأساتذة و تحسين مستواهم                  10. متابعة سير المجلس العلمي للكلية و المحافظة على أرسيفه</p>	<p>سنوي                  عشوائي                  عشوائي                  عشوائي                  سنوي                  يومي                  عشوائي                  عشوائي                  عشوائي                  عشوائي</p>
الوثائق الواردة	الوثائق الصادرة
<p>تقرير سداسي                  تقرير سنوي</p>	

## 5 - دراسة الوثائق :

الوثيقة 1				
الانجاز			دراسة الوثائق	
نوع الورق: عادي الحجم: 29*21 اللون: ابيض			الاسم: وحدة بحث معتمدة الرمز: M02420110006 الطبيعة: داخلية-خارجية التردد: عشوائي عدد النسخ: 03	
ترسل			تملا من طرف	
ملاحظة: محرر باللغة العربية و مستعمل من جهة واحدة			الهدف: التكوين المنتج العلمي	
الملاحظة	الطول	النوع	الحقول	الهيكل
	40	حرفي	اسم الجامعة	الرأس
	40 50 20 15 20 15 30 20 10 10 15 20 25	حرفي حرفي حرفي رقمي حرفي حرفي حرفي حرفي رقمي رقمي حرفي حرفي حرفي	اسم رئيس وحدة البحث المحور المجال الرمز الكلية القسم اسم ولقب العضو شهادة العضو رتبة بحق العضو رتبة العضو الانتماء الإداري للعضو تخصص العضو النتائج المتحصل عليها	الجسم
/	/	/	توقيع وتأشير : رئيس الفريق اللجنة العلمية للقسم: رئيس المجلس العلمي للكلية : عميد الكلية ثانيا مدير الكلية	القاعدة

الوثيقة 2				
الانجاز			دراسة الوثائق	
نوع الورق: عادي الحجم: 29*21 اللون: ابيض مصفر			الاسم: تقسيم نشاطات أعضاء الفريق الرمز: M02420110006 الطبيعة: داخلية-خارجية التردد: عشوائي عدد النسخ: 03	
ترسل إلى رئيس المجلس العلمي			تملا من طرف رئيس فريق البحث	
ملاحظة: محرر باللغة العربية و مستلمة من جهة واحدة			الهدف: إعطاء تعويضات الخاصة بالباحثين المشاركين	
الملاحظة	الطول	النوع	الحقول	الهيكل
	40	حرفي	اسم الجامعة	الرأس
	40 50 20 15 20 15 30 10	حرفي حرفي حرفي رقمي حرفي حرفي حرفي رقمي	اسم رئيس وحدة البحث المحور المجال الرمز الكلية القسم اسم ولقب العضو الرتبة العلمية بالبحث للعضو	الجسم
/	/	/	توقيع وتأشير : رئيس مشروع البحث	القاعدة



الوثيقة 3				
الانجاز			دراسة الوثائق	
نوع الورق: عادي الحجم: 29*21 اللون: ابيض			الاسم: مستحقات أعمال البحث الرمز: M02420110006 الطبيعة: داخلية-خارجية المصدر: مستخرج من محضر المجلس العلمي للكلية التردد: عشوائي عدد النسخ: 03	
ترسل إلى			تملا من طرف	
ملاحظة: محرر باللغة العربية و مستلمة من جهة واحدة			الهدف: دفع مستحقات أعمال البحث لأعضاء الفريق	
الملاحظة	الطول	النوع	الحقول	الهيكل
	40	حرفي	اسم الجامعة	الرأس
	40 50 15 20 15 30 30 15	حرفي حرفي رقمي حرفي حرفي حرفي/ رقمي حرفي رقمي	اسم رئيس وحدة البحث المحور الرمز الكلية القسم التاريخ اسم ولقب العضو الرتبة العلمية بالبحث العضو	الجسم
/	/	/	توقيع وتأشير : رئيس المجلس العلمي للكلية	القاعدة



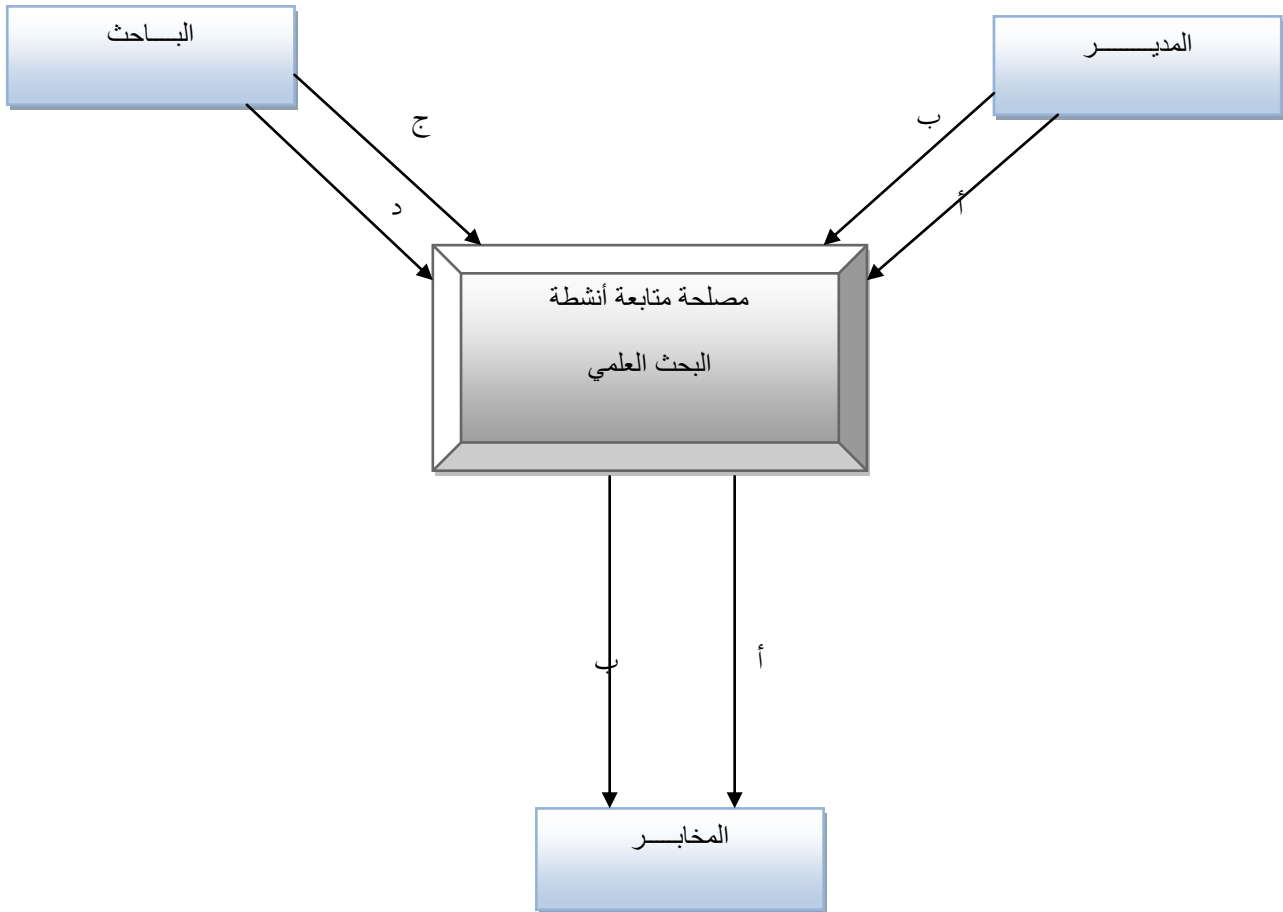
الوثيقة 5				
دراسة الوثائق			الانجاز	
الاسم: بطاقة تسجيل موضوع بحث الطبيعة: داخلية-خارجية التردد: عشوائي			نوع الورق: عادي الحجم: 29*21 اللون: ابيض مصفر	
تملا من طرف			ترسل إلى	
الهدف: التسجيل بموضوع بحث بالمخبر			ملاحظة: محرر باللغة العربية و مستلمة من جهة واحدة	
الهيكل	الحقول	النوع	الطول	الملاحظة
الرأس	اسم الجامعة اسم المخبر الجامعة	حرفي حرفي	40 50	
الجسم	اللقب و الاسم تاريخ و مكان الازدياد الهاتف النقال البريد الالكتروني الشهادة المحضرة الفرع الاختصاص المستوي رقم التسجيل عنوان البحث الإشكالية الكلمات الأساسية المشرف المؤسسة فريق البحث المؤطر	حرفي حرفي/ رقمي رقمي حرفي/ رقمي حرفي حرفي حرفي/ رقمي رقمي حرفي حرفي حرفي حرفي حرفي حرفي حرفي حرفي	30 50 15 20 25 15 15 10 15 20 25 30 30 40 30	
القاعدة	توقيع تأشير: المعنى- المشرف - رئيس الفريق المؤطر- مدير المخبر	/	/	/

الوثيقة 6				
الانجاز			دراسة الوثائق	
نوع الورق: عادي الحجم: 29*21 اللون: ابيض مصفر		الاسم: طلب الانضمام للمخبر الطبيعة: داخلية-خارجية التردد: عشوائي		
ترسل إلى		تملا من طرف		
ملاحظة: محرر باللغة العربية و مستلمة من جهة واحدة		الهدف: الانضمام للمخبر		
الملاحظة	الطول	النوع	الحقول	الهيكل
	40 40	حرفي حرفي	اسم الجامعة اسم المخبر الجامعة	الرأس
	40 20 25 15 20 40 10 40 10 20 15	حرفي حرفي/ رقمي حرفي رقمي حرفي حرفي رقمي حرفي رقمي حرفي رقمي حرفي	اللقب و الاسم الطالب تاريخ و مكان الازدياد الطالب تخصص الطالب السنة الطالب عنوان المذكرة اسم ولقب المشرف الرتبة العلمية المشرف اسم ولقب الأستاذ رتبة الأستاذ قسم الأستاذ الشهادة المتحصل عليها الأستاذ	الجسم
	/	/	توقيع تأشير الباحث	القاعدة

6 - مخطط تدفق المعلومات :

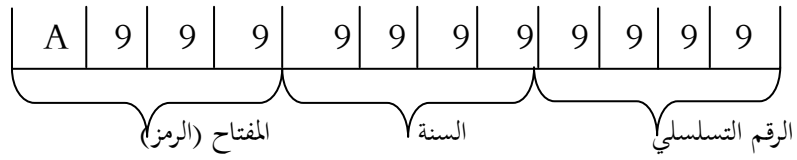
يتم فيه توضيح مختلف العلاقات الداخلية منها و الخارجية بين مجال الدراسة و المصالح الأخرى و هذا عن طريق تبادل المعلومات ( الوثائق و غيرها ) كما يحدد محيط التطبيق و مختلف وجهاته مع التطبيقات الأخرى .

الشكل رقم (03) مخطط تدفق المعلومات

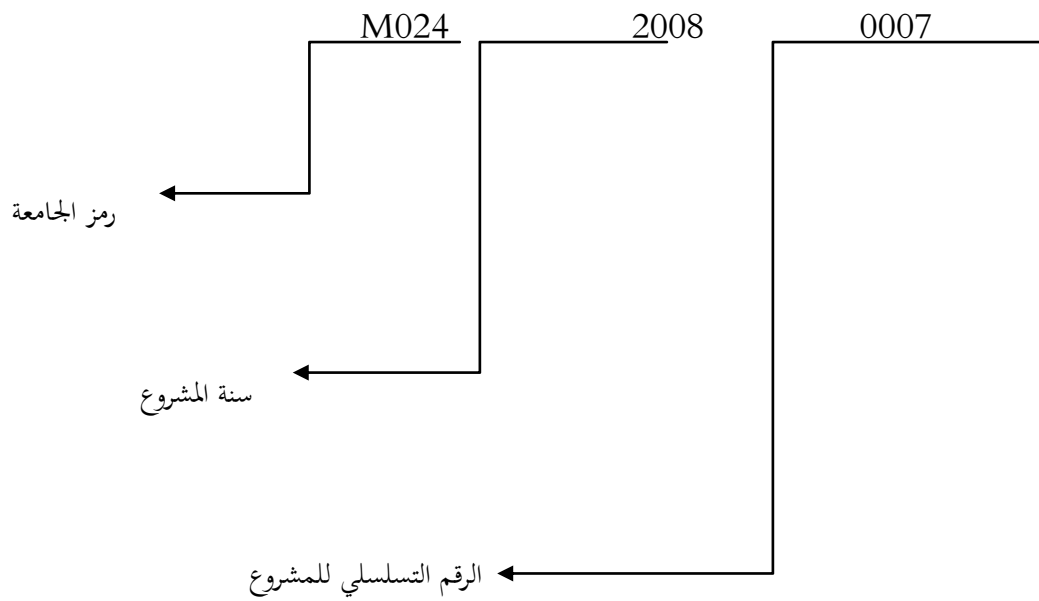


- أ - تقرير سنوي
- ب - تقرير سدا سي
- ج - بطاقة انضمام
- د - سيرة ذاتية

7- التشفير الموجد :



مثال : مشروع برامج الإصلاح الاقتصادي و سياسات التشغيل في الجزائر



**الطريقة المتبعة (ميريز) :**

لقد اعتمدنا في دراستنا هذه على طريقة ميريز لأنها تفصل المعالجات عن المعطيات , وظهرت طريقة ميريز حوالي 1978-1979 في مركز الدراسات التقنية CETE تحت إشراف REBERT TARIEN ويعود سبب ظهورها إلى عدم تلائم الطرق الموجودة آنذاك

**مميزاتها :**

\* فصل المعطيات عن المعالجات

\* نظرة شاملة للمؤسسة (وضع نظام ألي لتسير )

\* نظرة نظامية للمؤسسة (فاعل\_ قيادي معلوماتي )

**منهج المراحل :**

\* دراسة الموجود

\* الدراسة الصورية

**منهج المستويات :**

\* النموذج التصوري للمعطيات MCD

\* النموذج المنطقي للمعطيات MLD

## 1- وظيفة التسجيل:

### 1-1. النموذج التصوري للمعطيات MCD:

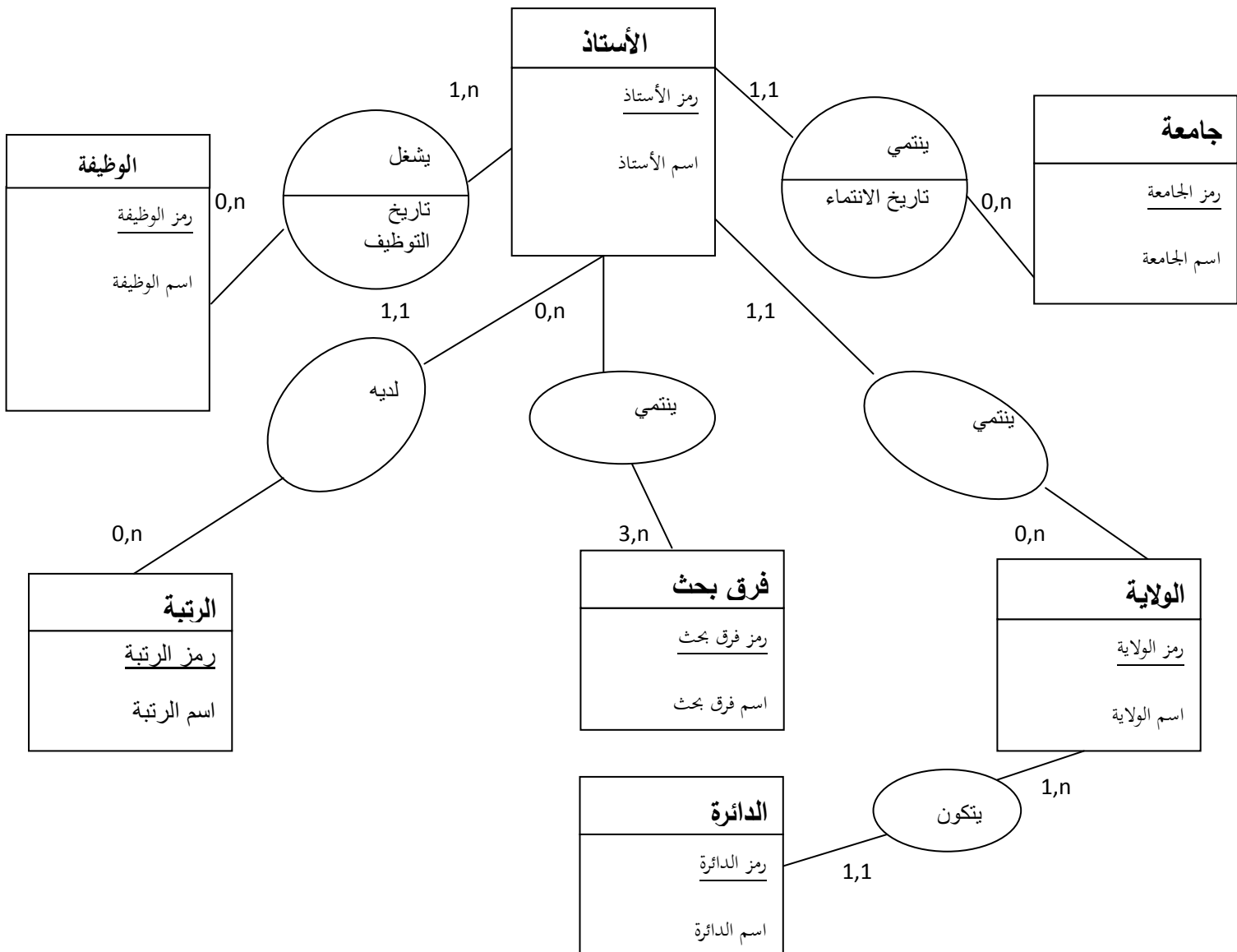
الأستاذ يمكن أن يكون من أي جامعة و هو الهيئة العلمية أو عضو في فريق من فرق البحث او لا ينتمي الي اي فرق بحث .

كما يمكن للأستاذ أن ينتمي لولاية واحدة فقط .

الأستاذ يشغل وظيفة أو أكثر و يكون له رتبهواحدة فقط .

و النص موضح في الشكل التالي :

الشكل رقم (04): يوضح MCD لوظيفة التسجيل





**2- وظيفة انجاز المشاريع :**

لإنجاز مشاريع يجب تكوين فرق البحث و هي هيئات للبحث الجامعي ( الأكاديمي أو ذات صبغة علمية محضة ... ) يشرف عليها أساتذة التعليم العالي أو أساتذة محاضرين ويشترط فيها عدد أدنى 3 أعضاء و عدد أقصى .

وهذه الفرق منها ما هو منضو تحت المخابر ومنها ما هو خارج عنها. على الرغم من الشرط الأساس في فتح مخبر هو أن يضم ثلاث فرق للبحث على أقل تقدير. وتدوم مدة الأبحاث بين سنتين وثلاث سنوات. يتكفل أعضاؤها بإنجاز بحث تعد فصوله وفقا لخطة زمنية واضحة ويتكفل كل عضو منها بإعداد جانب محدد يقوم رئيسها على إثره بإعداد ملخص يخضع لتقييم خبراء من ذوي الاختصاص يتقاضى على إثره كل عضو مكافأة نظير ما قام به من جهود كما يمكنه أن ينشر باسمه نتائج عمله.

و بعض المشاريع يشترط أن تضم عددا من طلبة الدكتوراه. وهذا معناه أنها فرق الغرض منها مرافقة الطلبة الباحثين في إعداد بحوثهم الأكاديمية والأخذ بأيديهم لتذليل الصعوبات التي تواجههم .....

و بعض المشاريع خططتها الجهات الوصية لتجيب على قضايا مطروحة في الميادين الاقتصادية والاجتماعية والثقافية وغيرها. وعلى غرار المخابر و فرق البحث فإن هذه المشاريع يشرف عليها أساتذة التعليم العالي والأساتذة المحاضرين ومهمتها ليست أكاديمية مثل ما مر بنا بل هي ذات صبغة عملية محضة. ولهذا السبب يشترط في الموافقة عليها أن يكون من بين أعضائها عدد من القطاعات الاقتصادية أو الاجتماعية أو الثقافية. وشأنها شأن المخابر و فرق البحث فإنها تخضع للفحص من خبراء متخصصين قبل الموافقة عليها كما تخضع للمراقبة الدورية أيضا. تدوم مدة المشروع سنتين كاملتين تخصص له الجهات الوصية ميزانية هامة لإنجازه يقسمها رئيس المشروع وأعضائه بحسب طبيعة مشروعهم وأهدافه المسطرة. يتقاضى أعضاء المشروع منحة مالية بعد السنة الأولى منه والتقييم الإيجابي، ويحصلون على بقية المكافأة عند الانتهاء منه.

حيث ترسل الوزارة اعانة تسيير أو تجهيز مخصصة ل برامج ( PNR ) في إطار الصندوق الوطني للبحث وتقسم على المشاريع الموجودة حيث تكون مقسمة إلى جزئين 70 بالمائة للعام الأول و30 بالمائة للعام الثاني .

يعتبر مدير البحث ( CNEPRU ) كل من تتوفر فيه أحد الشروط التالية

أ..الحصول على رتبة أستاذ التعليم العالي بالإضافة إلى ست (06) سنوات خبرة،

ب..الحصول على شهادة الدكتوراه بالإضافة إلى ثمان (08) سنوات خبرة.

يعتبر أستاذ البحث كل من تتوفر فيه الشرط التالي:

الحصول على شهادة الدكتوراه بالإضافة إلى أربع (04) سنوات خبرة.

يعتبر مكلف بالبحث كل من تتوفر فيه أحد الشروط التالية:

الحصول على شهادة الدكتوراه

الحصول على شهادة الماجستير بالإضافة إلى خمس (05) سنوات خبرة

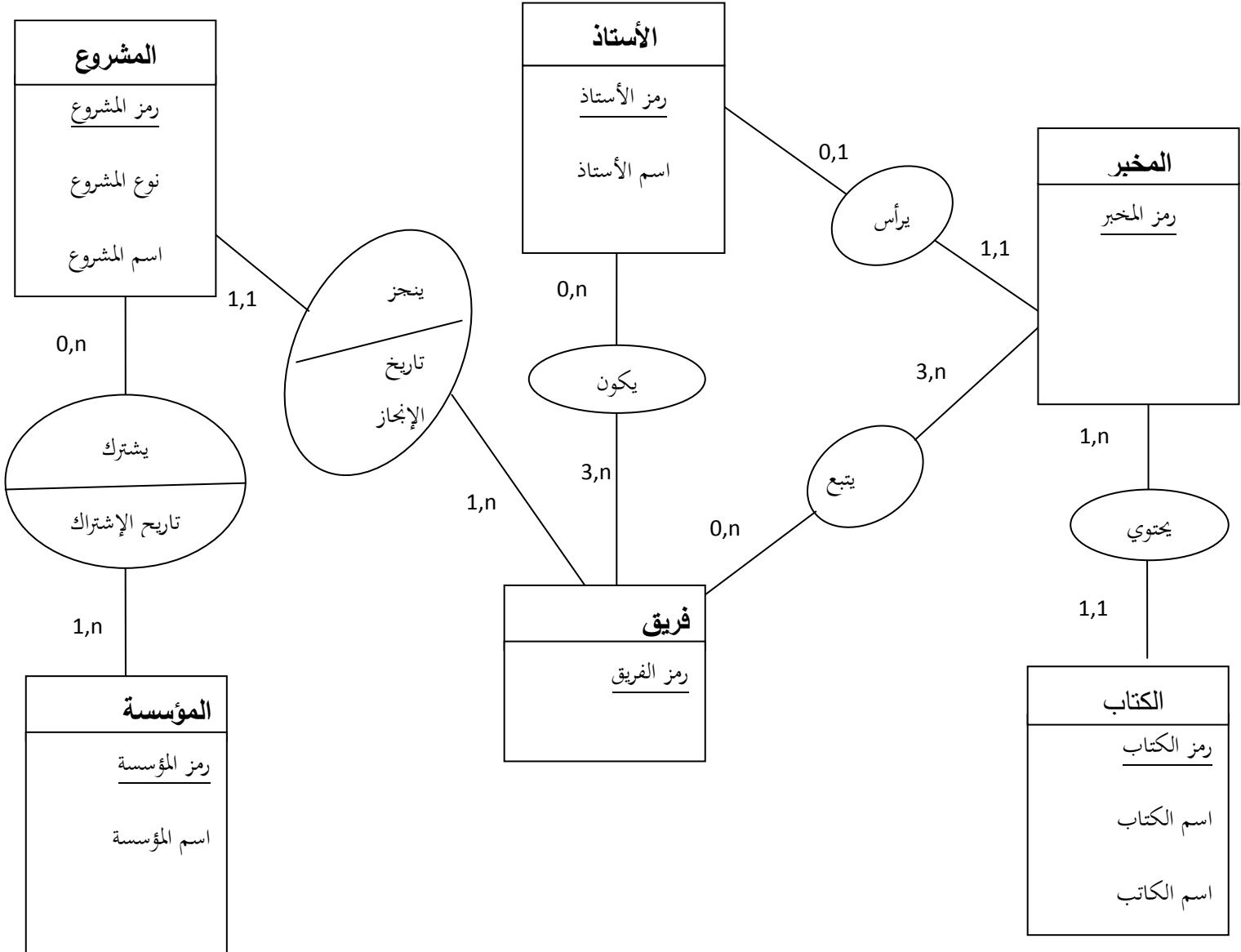
يعتبر ملحق بالبحث كل من تتوفر فيه أحد الشروط التالية:

الحصول على شهادة الليسانس بالإضافة إلى أربع (04) سنوات خبرة

كما أن المخبر يحتوي عدة كتب و الكتاب يكون ف مخبر واحد فقط . كما هو موضح في الشكل :

الشكل رقم (06) يوضح MCD لوظيفة إنجاز المشاريع

1.2 النموذج التصوري للمعطيات .

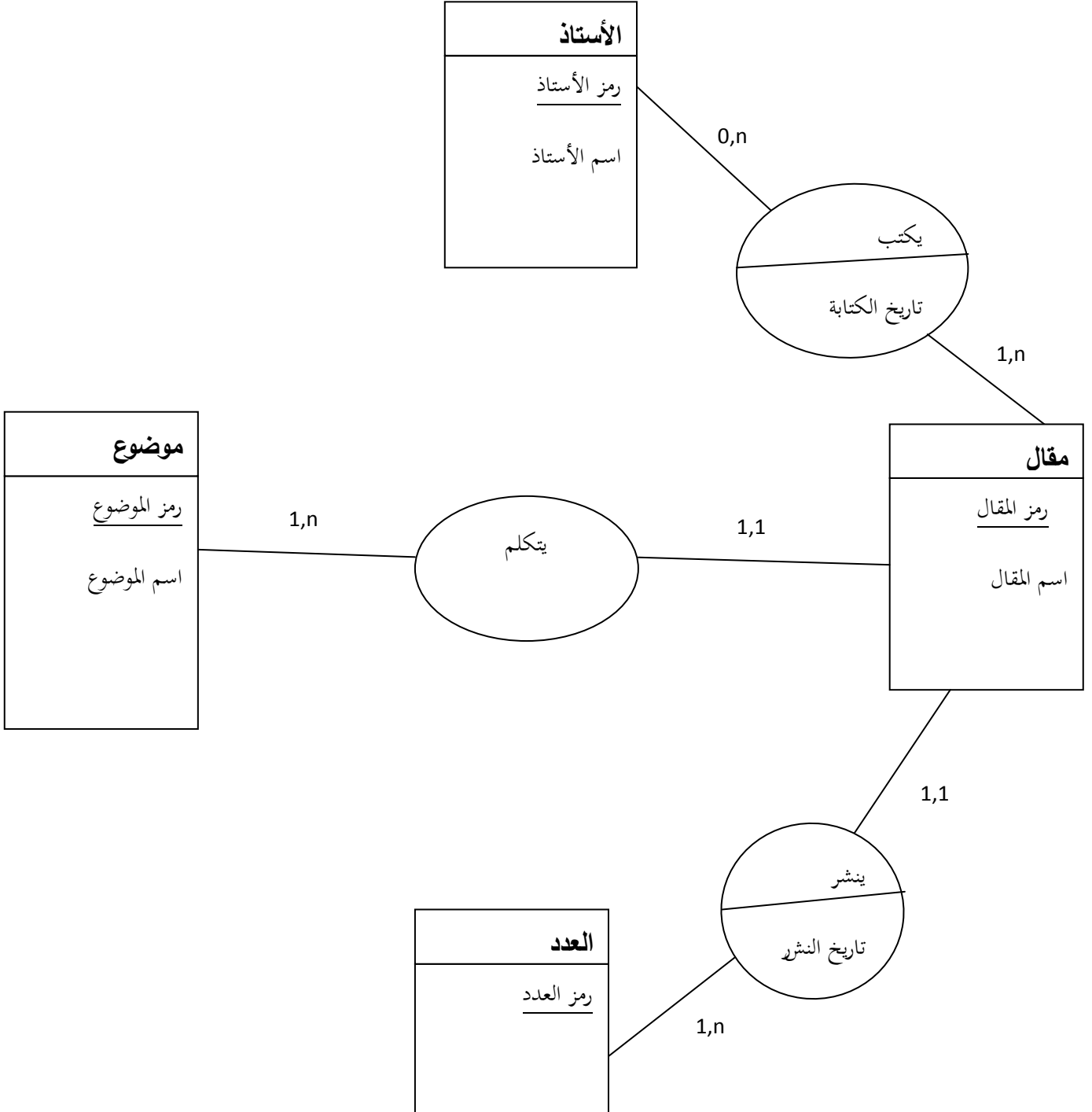


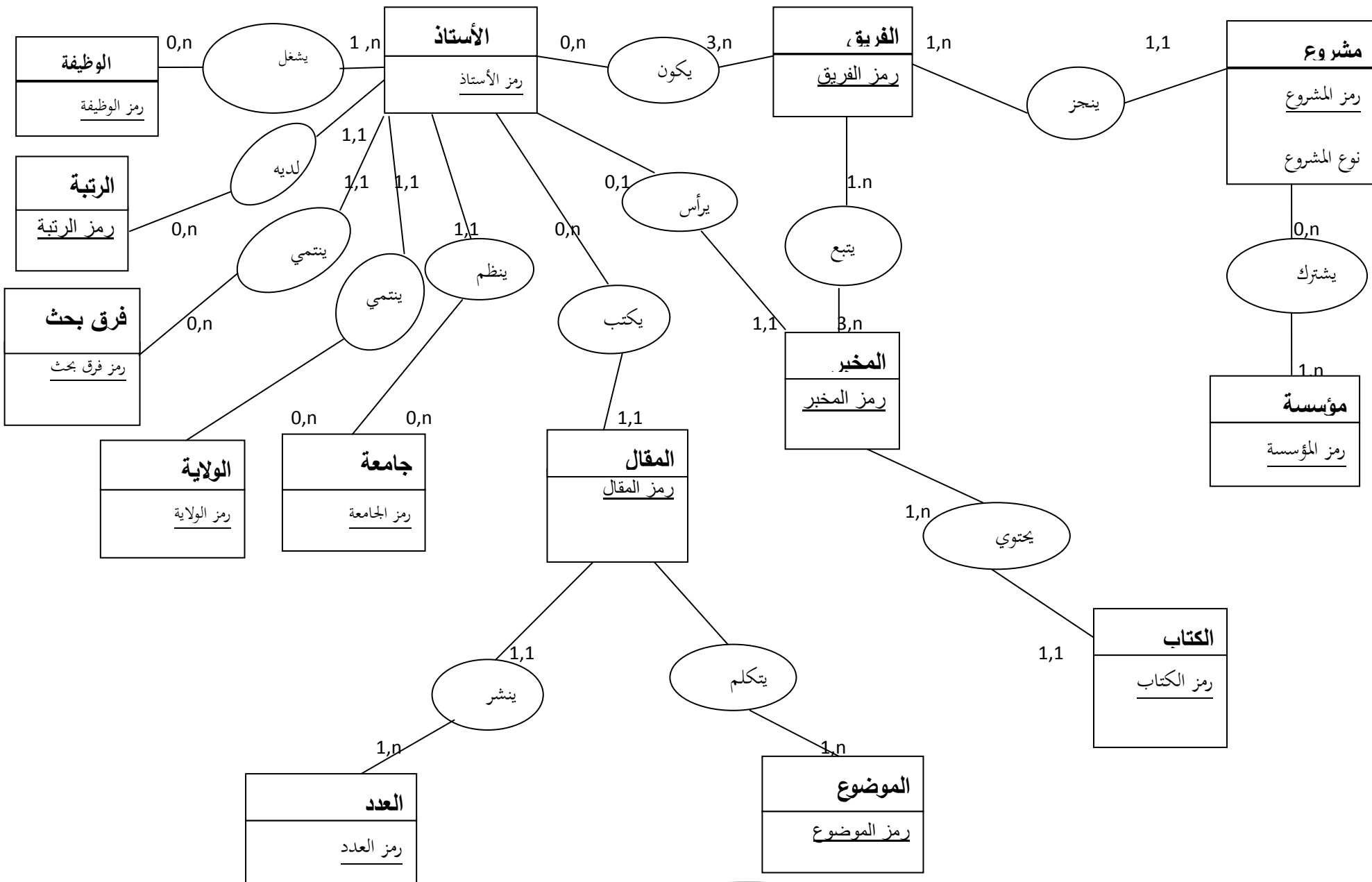
## 3 - وظيفة إصدار المجلة :

## 1.3 النموذج التصوري للمعطيات:

تصدر مصلحة أنشطة البحث مجلة تعرف بمجلة الباحث حيث لها عدد ينشر فيه مقالات الأساتذة حيث كل عضو يمكنه نشر نتائج عمله بإسمه, وكل مقال يمكن أن يتكلم في موضوع واحد فقط و الموضوع يتكلم فيه مقال واحد أو عدة مقالات . و الشكل أدناه يوضح شرح صدور المجلة .

الشكل رقم (08) يوضح MCD لوظيفة إصدار المجلة :





**الجامعة** (رمز الجامعة, اسم الجامعة, رمز الولاية, الدولة )

**الأستاذ** (رمز الأستاذ, اسم الأستاذ, لقب الأستاذ, العنوان, رقم الهاتف, تاريخ الازدياد, #رمز الجامعة, #رمز الولاية, #رمز

الدائرة, #رمز الرتبة, #رمز المخبر )

**الولاية** (رمز الولاية, اسم الولاية )

**الدائرة** (رمز الدائرة, اسم الدائرة )

**الوظيفة** (رمز الوظيفة, اسم الوظيفة )

**الرتبة** (رمز الرتبة, اسم الرتبة )

**يشغل** (#رمز الاستاذ, #رمز الوظيفة )

**ينظم** (#رمز الاستاذ, #رمز الولاية )

**المخبر** (رمز المخبر, اسم المخبر, العنوان, رقم الهاتف, البريد الالكتروني )

**الكتاب** (رمز الكتاب, اسم الكتاب, #رمز المخبر )

**الفريق** (رمز الفريق )

**المشروع** (رمز المشروع, اسم المشروع, تاريخ بداية المشروع, نوع المشروع, #رمز الفريق )

**المؤسسة** (رمز المؤسسة, اسم المؤسسة, نوع المؤسسة )

**يكون** (#رمز الأستاذ, #رمز الفريق )

**يتبع** (#رمز الفريق, #رمز المخبر )

**يشترك** (#رمز المشروع, #رمز المؤسسة )

**العدد** (رمز العدد)

**المقال** (رمز المقال, اسم المقال, #رمز العدد, #رمز الأستاذ, #رمز الموضوع, #تاريخ الكتابة, #تاريخ النشر)

**الموضوع** (الرمز الموضوع, اسم الموضوع)



## 5 - : انجاز قاعدة بيانات

## الجامعة

اسم الحقل	نوع المعطيات	الشرح	طول الحقل
رمز_ الجامعة	Numerique		10
ا- الجامعة	Text	اسم الجامعة	80
رمز- الولاية	Numerique		2
الدولة	Text	إسم الدولة التي ينتمي إليها الأستاذ (الهيئة العلمية)	20

المفتاح هو: رمز الجامعة

## الولاية

اسم الحقل	نوع المعطيات	الشرح	طول الحقل
رمز_ الولاية	Numerique		2
ا- الولاية	Text	اسم الولاية	15
الولاية	Text		20

المفتاح هو: رمز الولاية

الأستاذ:

اسم الحقل	نوع المعطيات	الشرح	طول الحقل
رمز_الأستاذ	Numérique auto		
رمز_الجامعة	Numérique		10
ا- الأستاذ	Text	اسم الاستاذ	25
ل- الأستاذ	Text	لقب الأستاذ	25
الجنس	Text		4
العنوان	Text		50
رمز_الولاية	Numérique		2
ر- الهاتف	Numérique	رقم الهاتف	20
رمز_الرتبة	Numérique		10
رمز_الوظيفة	Numérique		10
النوع	Text	1متعاقد 2 دائم 3 موقت	20
ط- دكتوراه	Oui/No	طالب دكتوراه	50
ت- الميلاد	Date/Heu re	تاريخ الميلاد	10
رمز_ فرق بحث	Numérique		2
ت_ التوضيف	Text	تاريخ التوضيف	10
المشرف	Text		10
ت_ الطالب	Text	تخصص الطالب	20
س_الدراسية	Numérique	السنة الدراسية	10
ر-ع_ مشرف	Text	الرتبة العلمية للمشرف	10
الخبرة	Text		10
رمز-المخبر	Numérique		20

المفتاح هو : رمز الأستاذ



## الوظيفة

اسم الحقل	نوع المعطيات	الشرح	طول الحقل
رمز_ الوظيفة	Numérique		
ا - الوظيفة	Text	اسم الوظيفة	20
ت_ التوضيف	Date/Heure	تاريخ التوضيف	10
منحة	Numérique	نسبة من الميزانية	10

المفتاح هو: رمز الوظيفة

## الرتبة

اسم الحقل	نوع المعطيات	الشرح	طول الحقل
رمز_ الرتبة	Numerique		10
ا- الرتبة	Text	اسم الرتبة	20
الرتبة	Text		20

المفتاح هو: رمز الرتبة

## الدائرة

اسم الحقل	نوع المعطيات	الشرح	طول الحقل
رمز_ الدائرة	Numerique		10
ا- الدائرة	Text	اسم الدائرة	20

المفتاح هو: رمز الدائرة

## يشتغل

اسم الحقل	نوع المعطيات	الشرح	طول الحقل
رمز_الأستاذ	Numerique		10
رمز_الوظيفة	Textet		10
ت_التوظيف	Date/Heur	تاريخ التوظيف	

المفتاح هو: رمزالأستاذ + رمز الوظيفة

## المخبر

اسم الحقل	نوع المعطيات	الشرح	طول الحقل
رمز_المخبر	Numerique		20
العنوان	Texte		50
ر- الهاتف	Numerique	رقم الهاتف	10
البريد الإلكتروني	Texte	info@luedld.net	50
ت- الإنشاء	Date/Heure	تاريخ الإنشاء	20
رمز_الكتاب	Numerique		10

المفتاح هو : رمز المخبر

## الفريق

اسم الحقل	نوع المعطيات	الشرح	طول الحقل
رمز_الفريق	Numerique		10
العضو 1	Numerique	(رئيس الفرقة)	10
العضو 2	Numerique	(العضو1) رمز الأستاذ	10
العضو 3	Numerique	(العضو2) رمز الأستاذ	10
العضو 4	Numerique	(العضو3) رمز الأستاذ	10
العضو 5	Numerique	(العضو4) رمز الأستاذ	10
العضو 6	Numerique	(العضو5) رمز الأستاذ	10
ع_الأعضاء	Numerique	عدد الأعضاء	10
عضو آخر	Numerique	عضو آخر	10
العضو 7	Numerique	(العضو6) رمز الأستاذ	10
رمز_الأستاذ	Textet		10

المفتاح هو: رمز الفريق

مشروع

اسم الحقل	نوع المعطيات	الشرح	طول الحقل
رمز_ المشروع	Numerique		10
LAB	Oui/No	نوع مشروع	50
PNR	Oui/No	نوع مشروع	50
CNEP	Oui/No	نوع مشروع	50
ا- المشروع	Texte	اسم المشروع	50
تا_ ب_ المشروع	Date/Heure	تاريخ بداية المشروع	20
رمز_ الفريق	Numerique		10
م- الإنجاز	Numerique	مدة الإنجاز	1

المفتاح هو: رمز المشروع

الكتاب

اسم الحقل	نوع المعطيات	الشرح	طول الحقل
رمز_ الكتاب	Numerique		10
رمز_ المخبر	Numerique		10
ا- الكتاب	Texte	اسم الكتاب	50
الكاتب	Texte		50

المفتاح هو: رمز الكتاب

المؤسسة

اسم الحقل	نوع المعطيات	الشرح	طول الحقل
رمز_ المؤسسة	Numerique		10
ا- المؤسسة	Texte	اسم المؤسسة	50
ن- المشروع	Texte	نوع المشروع	20
رمز_ المشروع	Numerique		10
ن- المؤسسة	Texte	1. اقتصادية 2. اجتماعية	20

المفتاح هو: رمز المؤسسة

يتبع

اسم الحقل	نوع المعطيات	الشرح	طول الحقل
رمز_ الفريق	Numerique		10
رمز_ المخبر	Numerique		10
ت_ الإنضمام	Date/Heure	تاريخ الإنضمام للفريق	

المفتاح هو: رمز الفريق , رمز المخبر

يكون :

اسم الحقل	نوع المعطيات	الشرح	طول الحقل
رمز_ الأستاذ	Texte		10
رمز_ الفريق	Numerique		10
ت_ الإنضمام	Date/Heure	تاريخ الإنضمام للفريق	

المفتاح هو: رمز الأستاذ , رمز الفريق

## يشارك

اسم الحقل	نوع المعطيات	الشرح	طول الحقل
رمز_ المشروع	Numerique		10
رمز_ المؤسسة	Numerique		10
ت- الإشتراك	Date/Heure	تاريخ الإشتراك	10

المفتاح هو: رمز المشروع+رمز المؤسسة

## المقال

اسم الحقل	نوع المعطيات	الشرح	طول الحقل
رمز_ المقال	Numerique		10
ا-المقال	Textet	اسم المقال	20
رمز_ الأستاذ	Textet		10
رمز_ الموضوع	Numerique		10
رمز_ العدد	Numerique		10
ت- الكتابة	ساعة/تاريخ	تاريخ الكتابة	15
ت- النشر	ساعة/تاريخ	تاريخ النشر	15

المفتاح هو: رمز المقال

## العدد

اسم الحقل	نوع المعطيات	الشرح	طول الحقل
رمز - العدد	Numerique		10
ت_ صدرها	Date/Heure	تاريخ الإصدار	20

المفتاح هو: رمز العدد

## الموضوع

اسم الحقل	نوع المعطيات	الشرح	طول الحقل
رمز -الموضوع	Numérique		10
ا-الموضوع	Texte	اسم الموضوع	20

المفتاح هو: رمز الموضوع

## الخاتمة

ها نحن نصل إلى نهاية دراستنا هاته التي تطرقنا فيها إلى تصميم و إنجاز قاعدة بيانات لمصلحة متابعة أنشطة البحث العلمي فمرورا بدراسة الموجود حيث عرفنا بالمصلحة و هيكلها إلى الدراسة التصورية قصد تصميم قاعدة بيانات و ذلك من أجل اقتراح تآلية تخزين معلومات المصلحة .

وقد لمسنا من خلال ذلك ضرورة و أهمية اذخال المعلوماتية و من أنه في عالمنا المعاصر الذي تتسارع فيه التطورات التكنولوجية و استغلالها في جميع الميادين , و لعل من أهم ما استفدنا من خلال دراستنا هو تطبيق طرق التحليل بشكلي علمي و اكتساب نظام تسيير قاعدة المعطيات ( Office Access )

و أخير نرجو التوفيق من الله عز وجل و نتمنى أن يكون عملنا هذا مرجعا مفيدا و أن يكون عوننا لبحوث زملائنا في

المستقبل