

# دراسة نوعية المياه الصالحة للشرب ( دائرة ورقلة ) ولاية ورقلة

سفيان خليف و سلفاوي زين الدين, الاستاذة: أ. بلعدي

جامعة قاصدي مرباح, ورقلة

كلية العلوم التطبيقية

## ملخص

في إطار دراسة نوعية المياه المستغلة كميها صالحة للشرب في منطقة ورقلة (دائرة ورقلة) سنقوم أولا بمعرفة مختلف الطبقات المائية المستغلة في منطقة الدراسة وبعدها نقوم بأخذ عينات من مختلف الطبقات المائية المستغلة وإجراء مجموعة من التحاليل لتحديد مكونات مياه الآبار (الناقلية الكهربائية, العكارة, الأملاح, البقايا الجافة, العسرة, ...), ومن ثم إدخال النتائج المتحصل عليها وتفسيرها بواسطة برامج تحديد النوعية (Diagrammes) لتحديد نوعيتها ومعرفة مدى صلاحيتها كميها للشرب مع وضع بعض الحلول في حالة وجود مشاكل في هذه النوعية



انسداد القنوات من مشاكل رداءة نوعية المياه



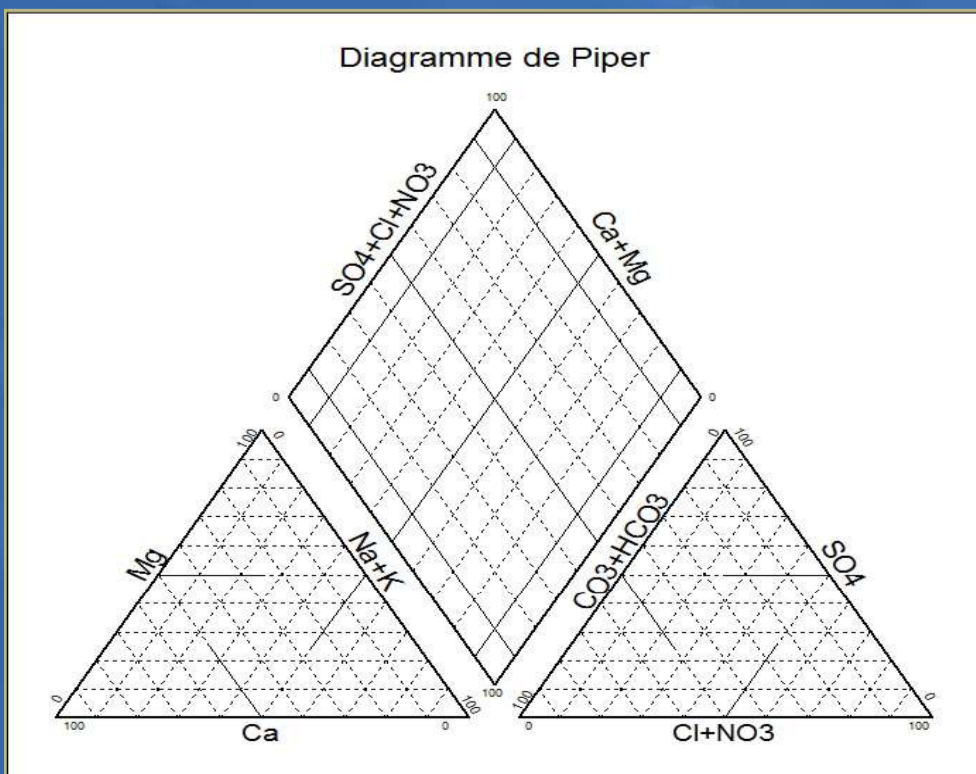
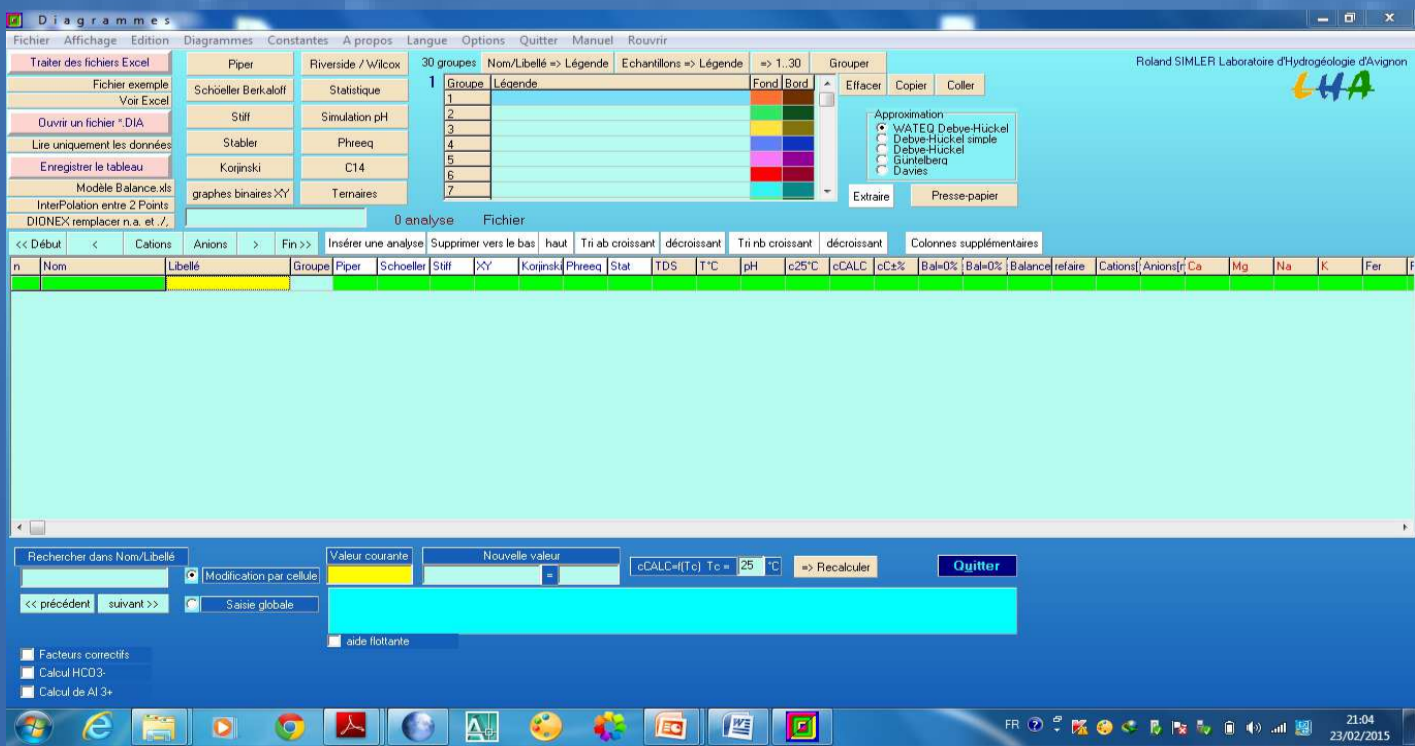
تاكل القنوات من مشاكل رداءة نوعية المياه

## مقدمة

تزود ولاية ورقلة ( دائرة ورقلة) بالمياه الصالحة للشرب عن طريق مصدر مائي أساسي وهي المياه المستغلة من الآبار الجوفية بمختلف طبقاتها أما بالنسبة للمياه السطحية فهي غير مستغلة إذا فمياه الآبار الجوفية هي المورد الوحيد المستغل في ولاية ورقلة ونظرا للأهمية القصوى للمياه في حياتنا اليومية شكل الحفاظ على هاته الثروة القيمة كما وكيفا تحديا كبيرا للدولة من خلال معرفة مدى صلاحية هذه المياه للاستهلاك البشري. من المعروف أن مياه الآبار العميقة تعتبر مياها نقية وصالحة للشرب لكن ذلك لا يمنع من إجراء التحاليل المخبرية (الفيزيائية والكيميائية...) لمعرفة خصائص ونوعية المياه المستخرجة من مختلف الآبار المنتشرة في منطقة الدراسة و بالتالي تفادي بعض مشاكل المياه كزيادة تركيز الفلورور, العسرة, العدوانية وغيرها.

## جمع التحاليل

## إدخال التحاليل في البرنامج



## طريقة العمل

في هذه الدراسة، سنحاول معرفة موقع مختلف الآبار الجوفية المستغلة لاستخراج المياه الموجهة للاستهلاك البشري وجمع مختلف المعلومات التقنية عن كل بئر مستغل داخل حيز منطقة الدراسة. و من أهم هذه المعلومات التي سنقوم بجمعها من المؤسسات والشركات المعنية هي التحاليل المخبرية (الفيزيائية والكيميائية) و البطاقات التقنية الخاصة بالآبار المستغلة و بعد جمع هذه المعطيات المطلوبة نقوم بإدخالها في برنامج Diagrammes الذي يقوم بترجمة هذه المعلومات إلى نتائج بيانية دقيقة تمكننا من دراسة النوعية و توضيح اختلاف هذه النوعية من منبع إلى آخر و من طبقة مائية لآخرى .

أما بالنسبة للنتائج و التفسير فهي قيد الانجاز

